

Le corps

Les dents

Compte les dents dans la mâchoire inférieure dans la mâchoire supérieure. Combien en trouves tu? Il y a 16 dents en haut et 16 dents en bas. Ce sont des dents définitives: Celles qui poussent quand tes dents de lait sont tom-

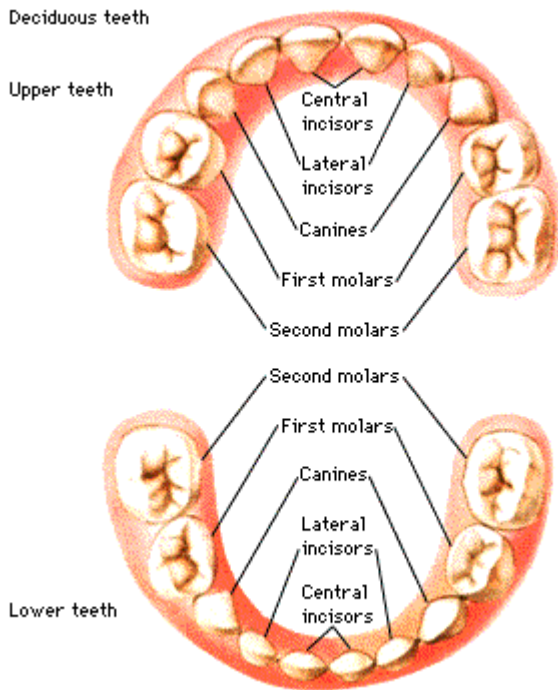
Découvrir le monde

Le vivant

Caractéristiques de la vie

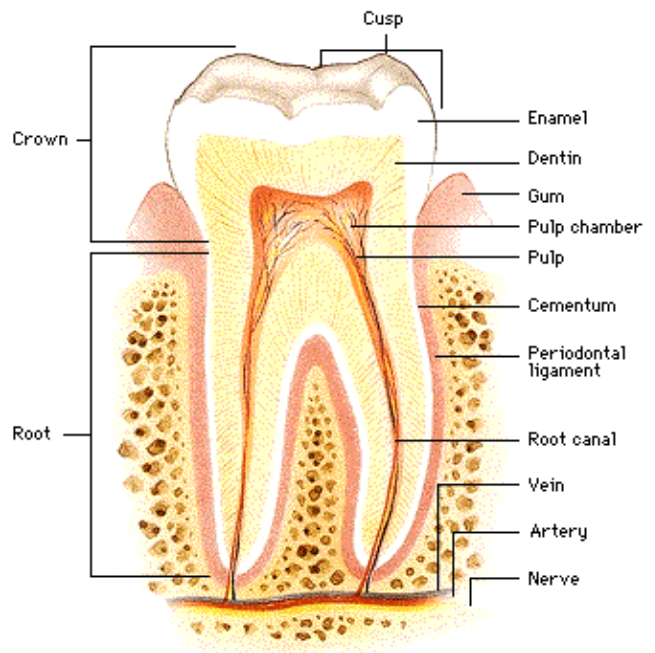
bées. Les dents ont elles toutes la même forme? les dents de devant sont pointues. Elles servent à mordre et à déchirer les aliments. Les dents du fond ont un dessus plat. Elles servent à écraser et à broyer les aliments. Lorsque tu mâche les aliments tu entreprend la première étape de la digestion.

Connais tu les noms des différentes dents? Il y a les canines (2 par mâchoire), les incisives (4 par mâchoire), les prémolaire (4 par mâchoir), les molaires (6 par mâchoir). Les prémolaire et les molaires sont les dents du fond. Les canines sont les 2 dents de devant (dents de lapin). Un homme a, normalement, toutes ses dents définitives à l'âge de 17-21 ans.



Avant les dents définitives tu avais des dents de lait qui sont tombées peu à peu pour laisser pousser les dents définitives. Tes premières dents apparaissent vers l'âge de 7 mois 1/2. Toutes les dents de lait sont au complet vers l'âge de 3 ans. Tu en a 20. 10 dans la mâchoir supérieure et 10 dans la mâchoir inférieure. Tu as 6 dents pointues (2

canines et 4 incisives) et 4 dents plates (molaires). Les dents définitives se trouvent sous les dents de lait prêtes à pousser. Vers l'âge de 5 ans les racines des dents de lait disparaissent. Les dents bougent et tombent pour laisser les dents définitives de prendre leur place. La dernière dent de lait tombe avant l'âge de 17 - 20 ans. Certaines dents n'ont qu'une racine et d'autres en ont plusieurs. Ici un schéma d'une molaire avec 2 racines. Les racines sont enchâssées dans l'os de la mâchoir (os maxillaire). L'intérieur de la dent (chambre pulpaire) est mou et plein de nerfs et de vaisseaux sanguins. Les vaisseaux sanguins nourrissent la dent et les nerfs transmettent la sensation de douleur au cerveau. La gencive entoure la base des dents. La partie dure de la dent (couronne, racine) est constituée d'ivoire. La partie externe est appelée la couronne. Elle est recouverte d'émail.



Le corps

Les dents



Découvrir le monde

Le vivant

Caractéristiques de la vie

A ton avis combien as-tu de dents ?

Ont-elles toutes la même forme ?

En ce moment tes dents tombent.

Ce sont des



Dans quelques années tu auras toutes tes dents définitives.

Dessine les dents de ton voisin :

Pour 1 mâchoire (enfant 6 ans)

- 2 canines
- 4 incisives
- 4 prémolaires
- 6 molaires

En tout pour
2 mâchoires
.... dents

Attention !

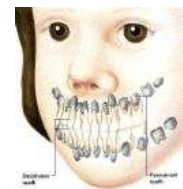
Ne mange pas trop de glaces.



Le dentiste n'est pas un magicien.



Relie :



incisives

canines

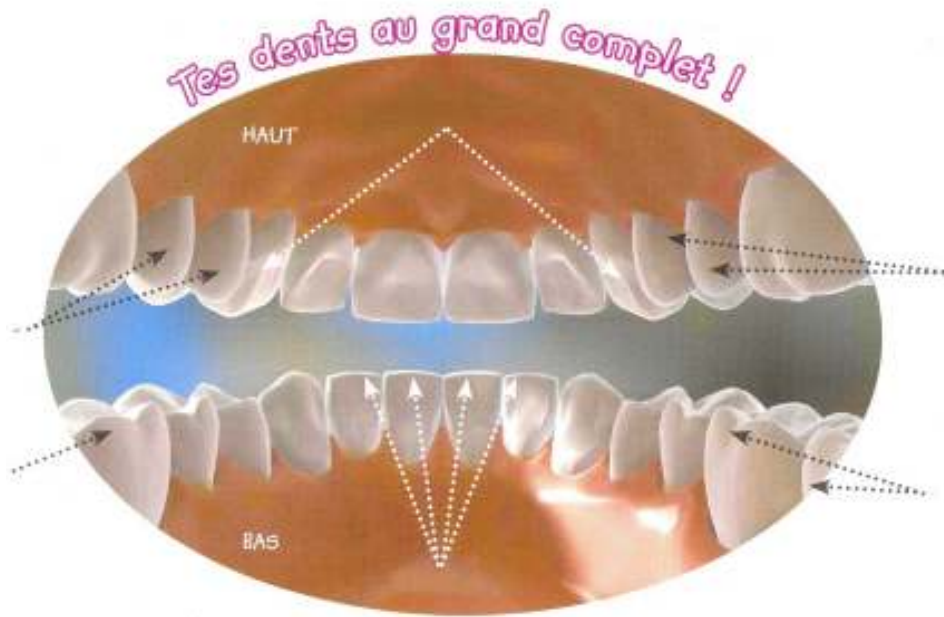
molaires

pointues

plates

Le corps
Les dents

Découvrir le monde
Le vivant
Caractéristiques de la vie



École Ouverte et centre de loisirs Albert Einstein - CP - Ivry-sur-Seine - Quinet

Le corps
Les dents

Découvrir le monde
Le vivant
Caractéristiques de la vie



École Ouverte et centre de loisirs Albert Einstein - CP - Ivry-sur-Seine - Quinet